



CANCER DE COLON Y RECTO

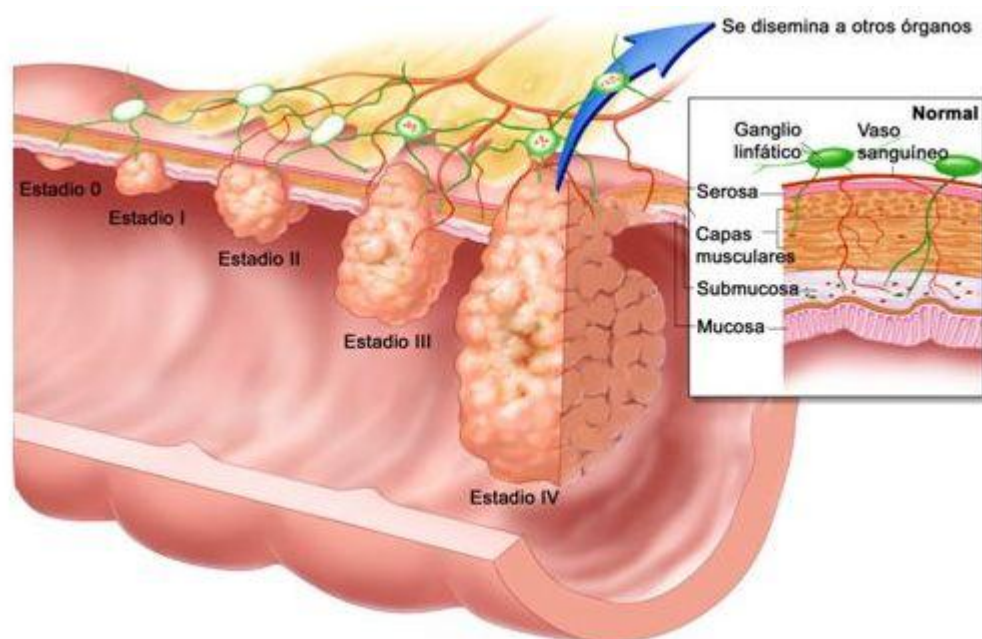
Dr. Uriel Cruz Calderón

Coloproctología • Colonoscopia
Cirugía General • Hernias
Laparoscopia avanzada

- ¿Qué es el cáncer de colon y recto?
- ¿A qué edad aparece el cáncer de colon y recto?
- ¿Quiénes tienen más riesgo de tener cáncer de colon o recto?
- Soy una persona con factores de riesgo, ¿qué debo hacer?
- ¿Cuáles son los síntomas del cáncer de colon o recto?
- ¿Cómo se diagnostica?
- ¿Qué tratamientos existen?
- ¿Qué posibilidades tengo de curarme?
- Ya me he curado ¿ahora que sigue?
- ¿Cómo se puede prevenir el cáncer de colon y recto?

¿Qué es el cáncer de colon y recto?

Es un tumor maligno que aparece inicialmente en el colon o el recto y posteriormente puede invadir otras partes del cuerpo, como la vejiga, la matriz, intestinos, los pulmones, el hígado, etc. A nivel mundial, es el cuarto cáncer más frecuente. En México, ocasiona el 8% de todos los cánceres y es el segundo tipo más frecuente de cáncer gastrointestinal después del cáncer de estómago. Es una enfermedad mortal si no se trata a tiempo.



¿A qué edad aparece el cáncer de colon y recto?

Nueve de cada 10 pacientes tiene más de 50 años de edad cuando se encuentra el tumor, pero se ha visto en personas de hasta 30 años, sobre todo, aquellas personas con factores de riesgo. Se presenta por igual en hombres y en mujeres.

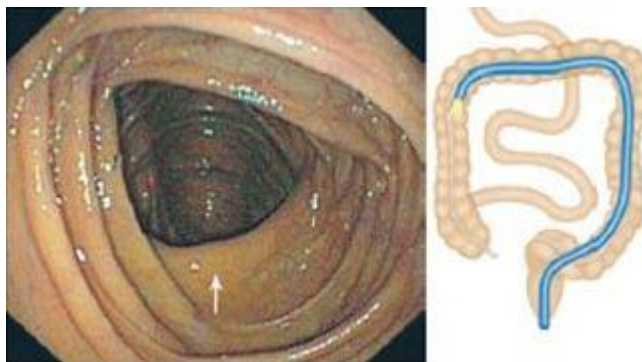


¿Quiénes tienen más riesgo de tener cáncer de colon o recto?

Tienen un riesgo mucho mayor las personas que tengan más de 50 años de edad, antecedentes personales de tabaquismo, pólipos de colon, un cáncer de colon previo, enfermedad de Crohn o colitis ulceroativa crónica inespecífica (CUCI). El antecedente de un familiar con cáncer de colon o pólipos también es un factor de riesgo.

Soy una persona con factores de riesgo, ¿Qué debo hacer?

Debe acudir lo más pronto posible con un médico coloproctólogo a fin de establecer un plan personal de detección temprana de lesiones pre-cancerosas (que se pueden volver cáncer al paso del tiempo). Hay muchos estudios, pero lo más frecuente es que se realicen al menos dos estudios: Detección de sangre oculta en materia fecal y Colonoscopia. Su médico le indicará otros estudios que se requieren realizar de acuerdo a su caso, así como cada cuanto tiempo se deben repetir. Si desea saber en qué consisten esos estudios, consulte la sección de [Estudios de Laboratorio y Gabinete](#).



Estudio de Colonoscopia

¿Cuáles son los síntomas del cáncer de colon o recto?

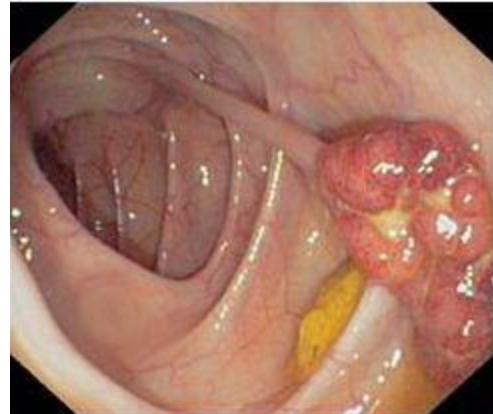
Al inicio, los pacientes no tienen síntomas. Después aparece sangrado, casi siempre al evacuar y de color rojo oscuro, estreñimiento y disminución de peso; puede haber dolor anal y evacuaciones con materia fecal delgada.

¿Cómo se diagnostica?

Como los síntomas no siempre son muy evidentes, se pueden necesitar varios estudios para establecer el diagnóstico. Se suele iniciar con un colon por enema y, en caso de resultar alterado, es necesario revisar por dentro todo el colon y el recto mediante una colonoscopia. Si se observa alguna lesión sospechosa, se debe tomar una muestra para mandarla a analizar (biopsia). En caso de que se corrobore el cáncer, es necesario realizar varios estudios para determinar que tan avanzado está. Si desea saber en qué consisten esos estudios, consulte la sección de [Estudios de Laboratorio y Gabinete](#).



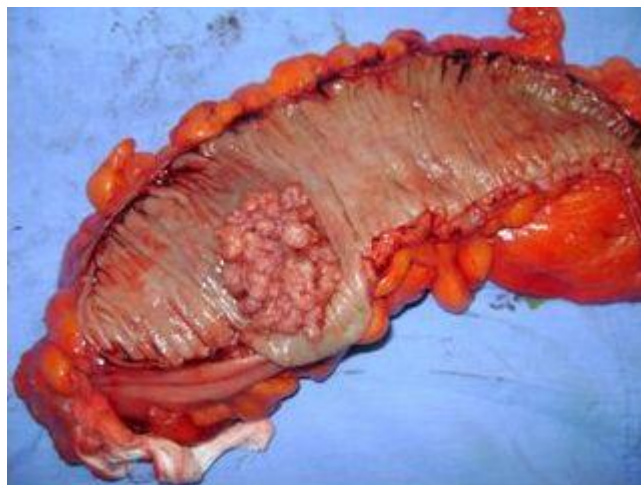
Imagen sugestiva de cáncer en un Colon por enema



Tumor de colon visto por Colonoscopia

¿Qué tratamientos existen?

Existen diversos tratamientos que se indican de acuerdo al caso. En caso de encontrar lesiones pre-cancerosas se pueden tratar mediante colonoscopia o cirugía. En caso de que se trate de cáncer, se realiza cirugía, radioterapia, quimioterapia, o una combinación de éstas de acuerdo al caso. Su médico le podrá indicar el tratamiento exacto después de valorarlo.



Cáncer de Colon extirpado a un paciente

¿Qué probabilidades tengo de curarme?

Como en todos los cánceres, cuando se detectan a tiempo son completamente curables. Cuando no está avanzado, 9 de cada 10 pacientes se curan.

Ya me he curado ¿Ahora que sigue?

Debe entrar a un programa de seguimiento durante al menos 5 años. Durante este tiempo se le realizaran diversos estudios para detectar posibles recaídas.

¿Cómo se puede prevenir el cáncer de colon y recto?

Llevar una vida sana es lo más importante, consumiendo regularmente frutas y verduras y abundante agua, así como evitar fumar.



Acuda a consulta con un médico especialista en Coloproctología debidamente certificado para tener un diagnóstico de certeza y tratamiento apropiado.

